

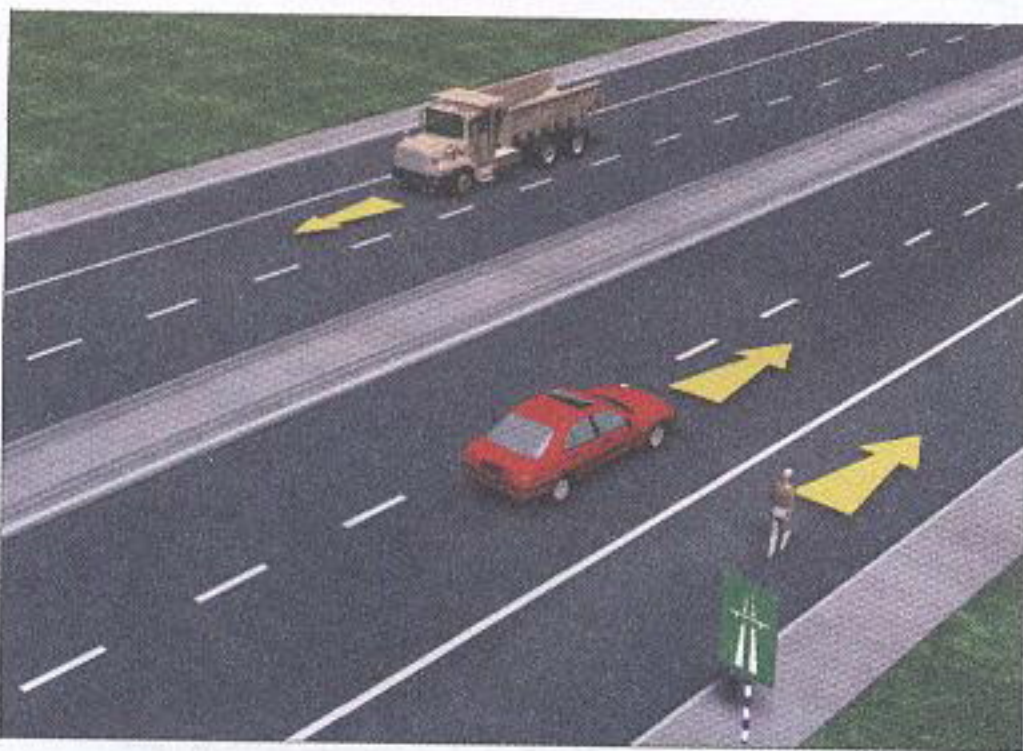
1. У ситуацији на слици, дозвољен је пролаз преко раскрснице:
- а) белом путничком аутомобилу
 - б) црвеном путничком аутомобилу
 - ц) ни једном возилу
- 4**

2. На истој раскрсници, према ситуацији на слици, возачи су дужни да поступају по:
- а) саобраћајним знаковима
 - б) правилима саобраћаја
 - ц) светлосном саобраћајном знаку
- 3**



3. Теретно возило у ситуацији на слици, претиче друго теретно возило:
- а) прописно
 - б) непрописно
 - ц) на делу пута на коме је претицање забрањено
- 3**

4. Саобраћајни знак у ситуацији на истој слици, значи да је на том делу пута претицање:
- а) забрањено свим моторним возилима осим мопеда, лаког трицикла и лаког четвороцикла
 - б) дозвољено
 - ц) забрањено за теретна возила масе преко 3,5 тоне ...
- 4**



5. Пешак се креће у ситуацији на слици:
- а) прописно уз десну ивицу коловоза
 - б) непрописно, пошто је дужан да се креће што ближе уз леву ивицу коловоза у смеру кретања
 - ц) путем на коме је кретање пешака забрањено
- 4**

6. Путем у ситуацији на истој слици кретања тешког трицикла и тешког четвороцикла је:
- а) дозвољено
 - б) забрањено
 - ц) дозвољено само ако се крећу крајњом десном саобраћајном траком у смеру кретања
- 4**

7. Пролажење учесника у саобраћају поред другог учесника у саобраћају, који се креће коловозом у истом смеру је:
- а) обилажење
 - б) мимоилажење
 - ц) претицање
- 3**



АМС
 ОСИГУРАЊЕ

www.ams.co.rs
 Кориснички центар: 0800 009 009
 Централа: 011 30 84 900

8. На мопеду, трициклу, мотоциклу и четвороциклу се не сме превозити дете млађе од:

- а) 9 година
- б) 12 година
- ц) 14 година

2



9. Возач бицикла у ситуацији на слици врши скретање улево:

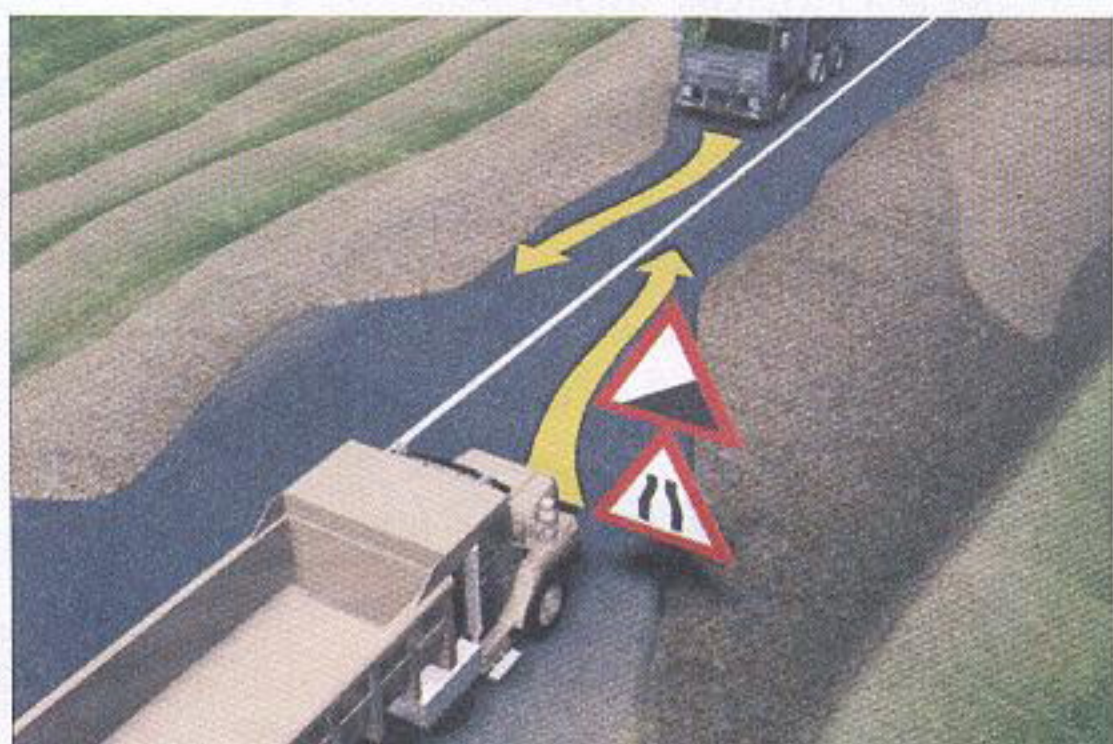
- а) прописно, у одговарајућу саобраћајну траку
- б) непрописно, пошто је дужан да скретање изврши скрећући у десну саобраћајну траку
- ц) у саобраћајну траку која је намењена за кретање возила из супротног смера

3

10. У ситуацији на истој слици, улица у коју скреће возач бицикла има:

- а) једну коловозну траку
- б) две коловозне траке
- ц) три коловозне траке

2



11. Возач белог теретног возила, које се у ситуацији на слици креће уз нагиб:

- а) дужан је да пропусти теретно возило које се креће низ нагиб
- б) има првенство пролаза у односу на теретно возило које се креће низ нагиб
- ц) дужан је да пропусти сва возила која се крећу низ нагиб

3

12. Првенство пролаза у ситуацији на истој слици регулисано је:

- а) саобраћајним знаковима
- б) правилима саобраћаја
- ц) светлосним саобраћајним знаковима

3



13. Црвено теретно возило у ситуацији на слици приликом скретања улево:

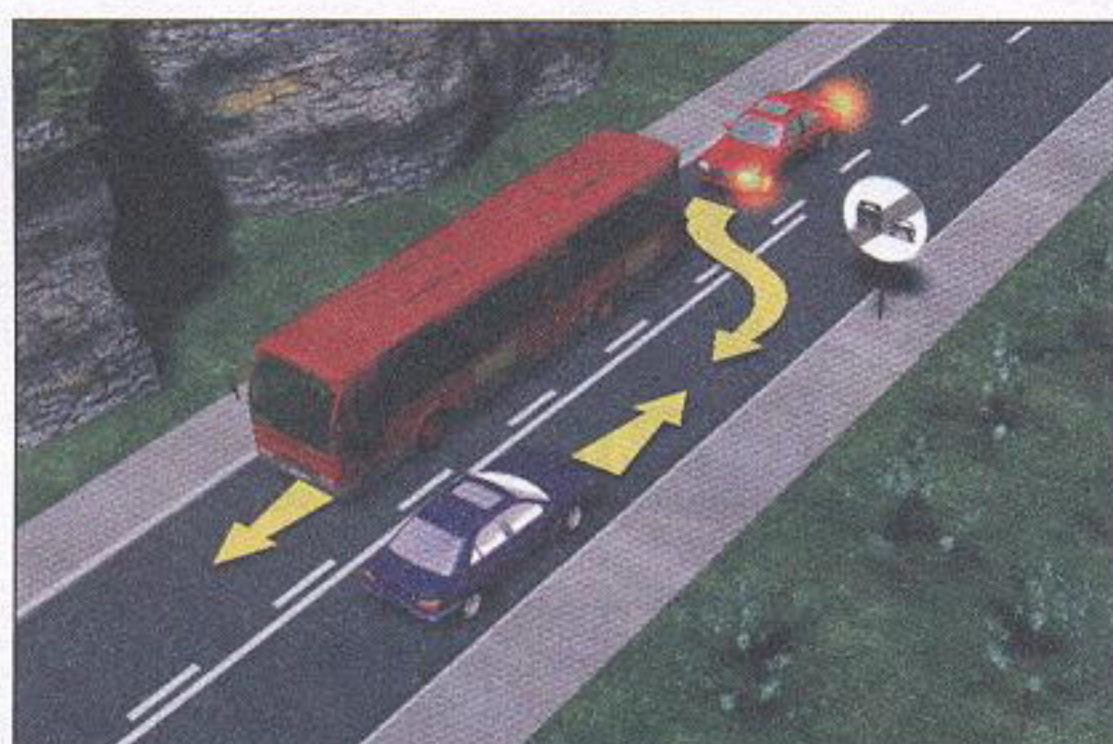
- а) има првенство пролаза у односу на сва возила
- б) дужан је да пропусти само жути и црвени путнички аутомобил
- ц) дужан је да пропусти сва возила

3

14. Када светлосни саобраћајни знак (семафор) не ради, у ситуацији на истој слици, возачи су дужни да поступе по:

- а) саобраћајним знаковима
- б) правилима саобраћаја
- ц) знацима које даје полицијски службеник

3



15. Црвени путнички аутомобил претиче аутобус у ситуацији на слици:

- а) прописно, јер му је то дозвољено ознакама на коловозу
- б) прописно, јер му то није забрањено саобраћајним знаком
- ц) непрописно, јер тиме угрожава безбедност саобраћаја из супротног смера

3

16. Највећа дозвољена брзина кретања возила на путу приказаном у ситуацији на истој слици је:

- а) 60 km/h
- б) 80 km/h
- ц) 100 km/h

3



17. Возач плавог путничког аутомобила скреће улево у ситуацији на слици:

- а) прописно, у одговарајућу саобраћајну траку
- б) непрописно, пошто скретање траба да изврши у крајњу десну саобраћајну траку
- ц) непрописно, јер скретање мора извршити у средњу саобраћајну траку

3

18. Кретање мотоцикла је:

- а) забрањено на аутопуту
- б) забрањено на мотопуту, а дозвољено на аутопуту ...
- ц) дозвољено на аутопуту и мотопуту

3



19. У ситуацији на слици правилно се креће:

- а) бели путнички аутомобил
- б) теретно возило
- ц) бели путнички аутомобил и теретно возило

3

20. Полукружно окретање на путу у ситуацији на истој слици је :

- а) дозвољено
- б) забрањено
- ц) дозвољено, ако полукружно окретање возач може извршити без маневрисања

3

21. Моторно возило са два точка, чија највећа конструктивна брзина не прелази 45 km/h, а радна запремина ако има мотор са унутрашњим сагоревањем не прелази 50 cm³, назива се:

- а) трицикл
- б) мотоцикл
- ц) мопед

3



22. Хоризонтално одручена рука са дланом отворене шаке окренутим на горе и лагано махање подлактице и шаке савијањем у лакту - значи да возач у чијем се смеру даје знак, треба да:

- а) убрза кретање свога возила
- б) обавезно заустави своје возило
- ц) помери своје возило ближе раскрсници, односно овлашћеном лицу које даје знак

4



23. Скретање удесно у ситуацији на слици је дозвољено:

- а) мотоциклу и црвеном теретном возилу
- б) белом путничком аутомобилу, мотоциклу и црвеном теретном возилу
- ц) белом путничком аутомобилу и мотоциклу

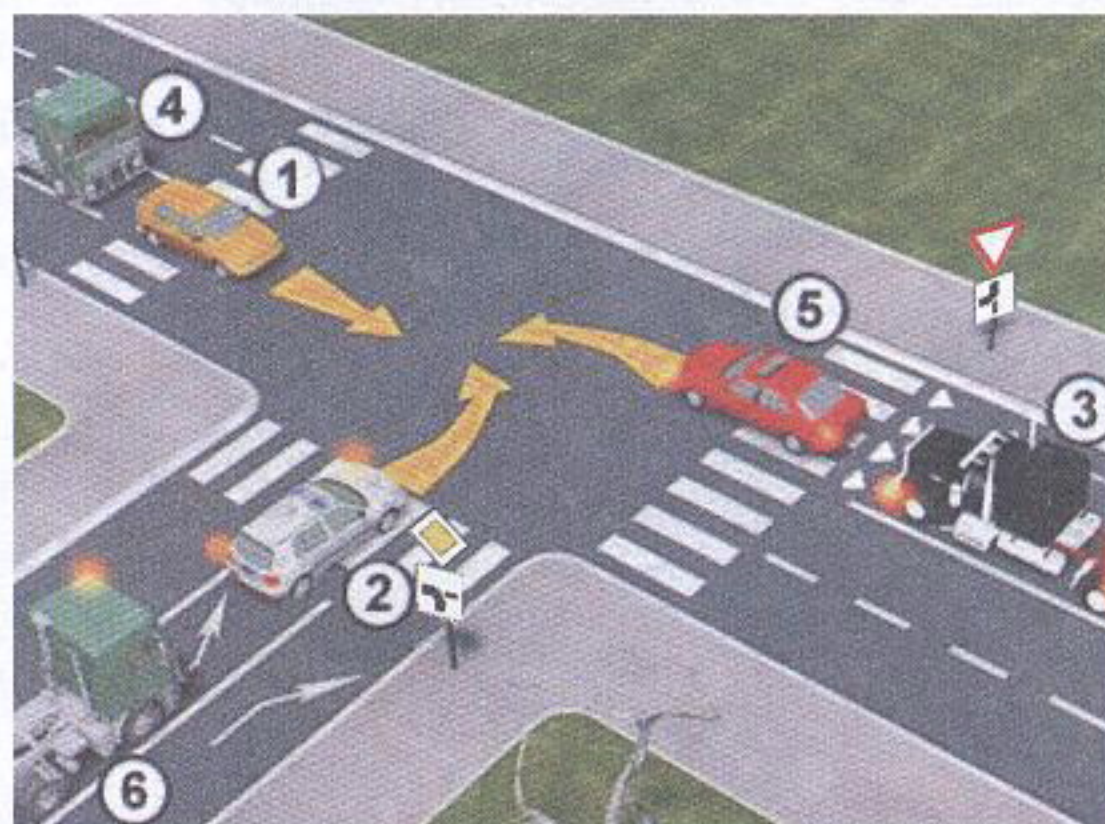
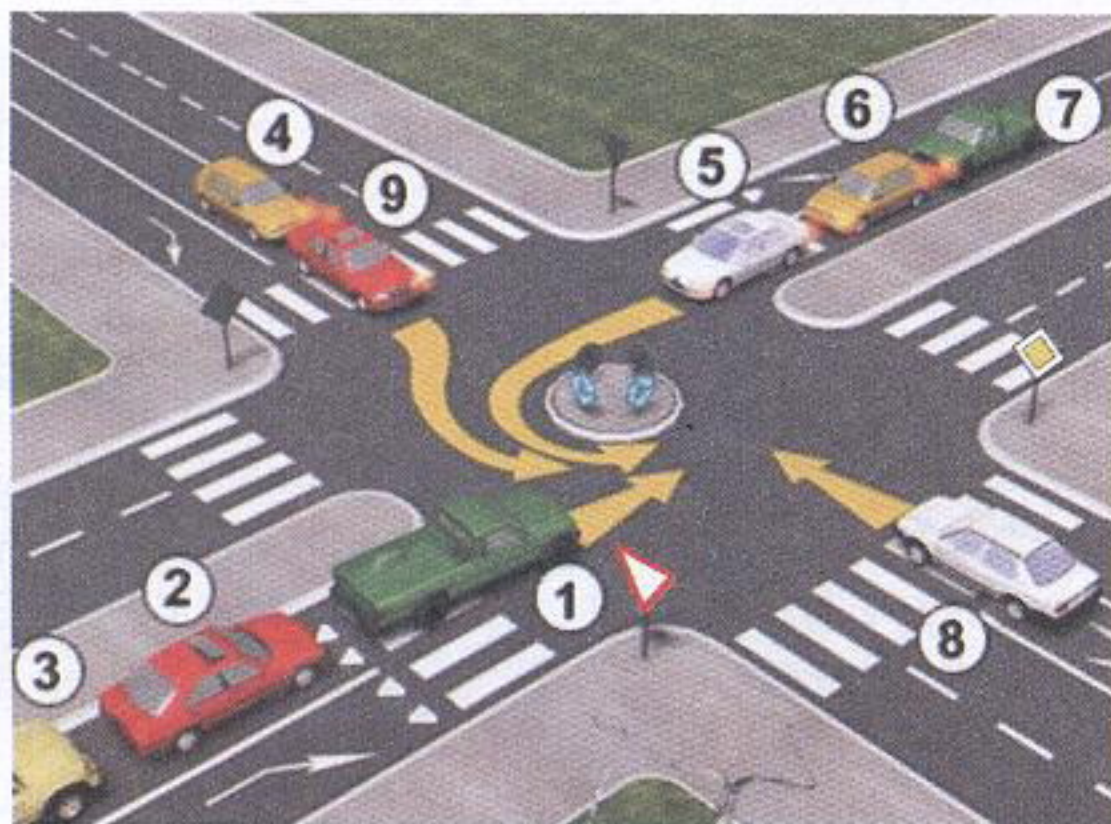
3

24. У ситуацији на истој слици пешак:

- а) мора да пропусти мотоцикл
- б) има првенство пролаза у односу на мотоцикл
- ц) мора да пропусти сва возила која му долазе са десне стране

3

25-26. У поља испод слике упиши бројеве који се налазе поред возила по редоследу проласка кроз раскрсницу:



4

4

27. У поља испод сваког саобраћајног знака уписати редни број који је испред описа њиховог значења.



1



2



1



2



2



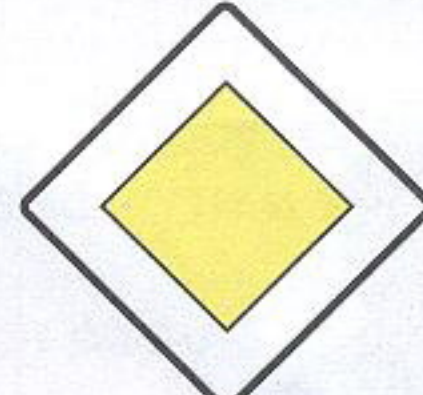
2



2



2



2



1

1. Престанак забране претицања свих моторних возила, осим мотоцикла без приколице, мопеда, лаких трицикала и лаких четвороцикала
2. Пут са првенством пролаза
3. Опасна кривина
4. Деца на путу
5. Зона школе
6. Брзина која се препоручује на одређеном делу пута
7. Двострука кривина или више узастопних кривина од којих је прва надесно
8. Укрштање са путем са првенством пролаза
9. Забрана претицања свих моторних возила, осим мотоцикла без приколице
10. Ограничење брзине
11. Зона успореног саобраћаја
12. Најмање дозвољена брзина

НАШИ ПРИЈАТЕЉИ!

_____ (Стартни број, име и презиме)

_____ (Назив-разред/школа/екипа)

100- Негаивних Поена = УКУПНО Поена



CIP - Каталогизација у публикацији Народна библиотека Србије, Београд

ISBN: 978-86-85337-92-5
COBISS.SR-ID 128269324